

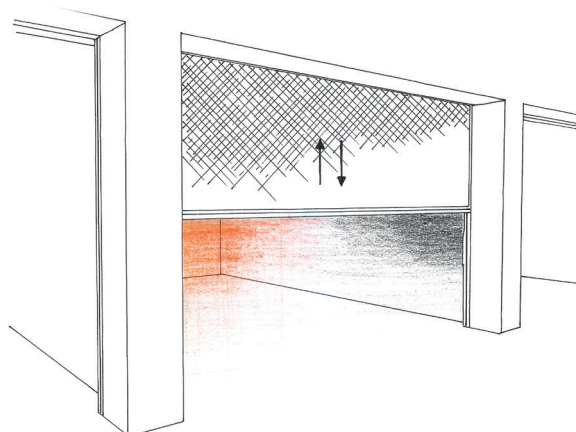


FIBREroll S

TEXTILNÍ ROLETOVÝ POŽÁRNÍ UZÁVĚR



POŽÁRNÍ ODOLNOST:
E 120 S_a / E 120 S₂₀₀; EW 60-COS_a / EW 60-COS₂₀₀



POPIS PRODUKTU

- › Kouřotěsné provedení textilní požární rolety **FIBREroll S** s klasifikací **S_a / S₂₀₀**
- › Základem je speciální, požárně odolná textilie tl. 0,7 mm vyztužená nerezovými drátky s povrchovým zátěrem a hliníkovou reflexní vrstvou (fólií) pro zvýšení požární odolnosti
- › Výrobce doporučuje maximální celkové rozměry (š × v):
 - › Pro požární odolnost E 120 S_a:
5 206 × 4 200 mm
 - › Pro požární odolnost E 90 S_a / EW 60 S_a:
6 606 × 4 200 mm
 - › Pro požární odolnost E 120 S₂₀₀ / EW 60 S₂₀₀:
3 000 × 3 000 mm
- › Minimální celková šířka: **1 000 mm**
- › Navrženo pro montáž na otvor nebo do otvoru (možná i kombinace obou variant), upevnění do betonu, zdiva nebo ocelových profilů s požadovanou požární odolností
- › Standardní **rozměr navíjecího boxu** je **230 × 230 mm** (š × v)
- › Velmi malá hmotnost (roleta 3 × 3 m cca 160 kg)
- › Ovládání pomocí trubkového motoru (230 V)
- › Rychlost uzavírání rolety je přibližně 100 mm/s
- › Ocelové prvky vyrobeny z pozinkovaného plechu a standardně lakovány v **RAL 9006** (bílý hliník) nebo **RAL 9010** (bílá), případně na přání zákazníka možnost atypického lakování dle vzorníku RAL
- › **Ovládací jednotka AOP (AVAPS Ovládací Panel) včetně tlačítka nouzového uzavření**
 - › System navržen v souladu s **EN 14637**
 - › Zajišťuje elektronické řízení jednotlivých funkcí uzávěru
 - › „Fail safe“ provedení – bezpečné gravitační uzavření i v případě výpadku napájecího napětí, monitoring stavů a vyhodnocování poruch (zkrat, porucha kabeláže, podpětí, předpětí)
 - › Vlastní záložní zdroj elektrické energie (akumulátor) zabraňující nežádoucímu uzavření uzávěru v případě výpadku elektrické energie, včetně systému cyklického dobíjení prodlužující životnost baterie
 - › Dle požadavků zákazníka může být doplněno o:
 - klíčový spínač, uzamykatelné tlačítko
 - optickou a akustickou signalizaci
 - signalizaci stavu do externích zařízení
 - tlačítko nouzového otevření
 - optické závory



230 V AC



max. 460 W



100–150 mm/s

+50 °C



-10 °C

CERTIFIKACE

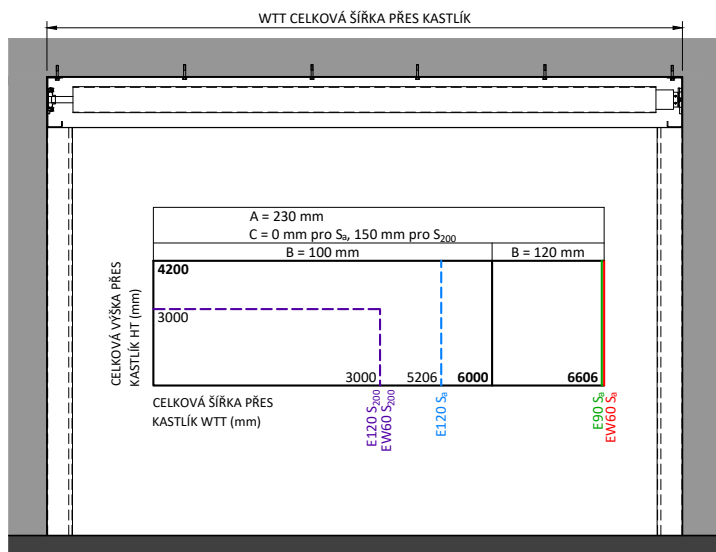
Požární uzávěr **FIBREroll S** byl úspěšně testován ve zkušebně FIRES s.r.o., klasifikován dle EN 15269-11 a EN 13501-2, posouzen dle EN 13241+A2 a EN 16034 a je na něj vydán CE certifikát č. 1396-CPR-0154 (podtyp výrobku **FIBREroll**). / Pro více informací kontaktujte: projekce@avaps.cz.

Výrobce u jednotlivých zakázek vydává prohlášení o vlastnostech ve smyslu Nařízení Evropského Parlamentu a Rady (EU) č. 305/2011.

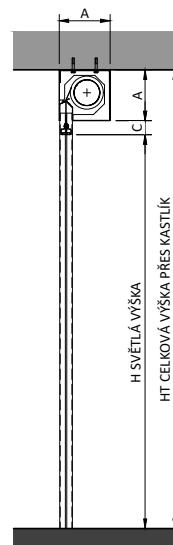


TECHNICKÉ PODKLADY

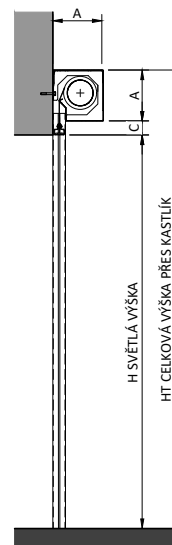
POHLED - UPEVNĚNÍ DO OTVORU



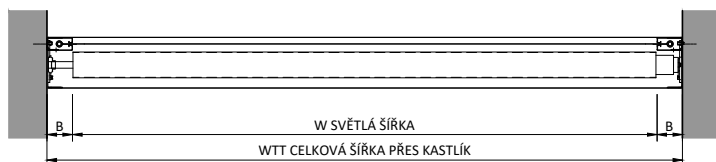
ŘEZ DO OTVORU



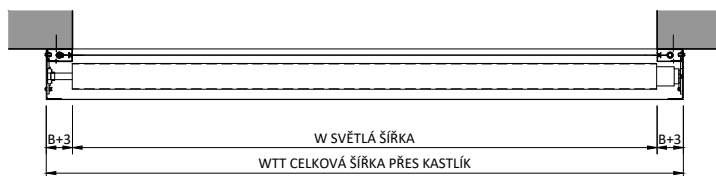
ŘEZ NA OTVOR



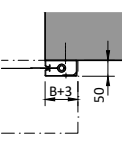
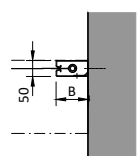
PŮDORYS - UPEVNĚNÍ DO OTVORU



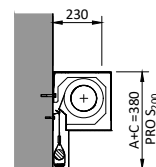
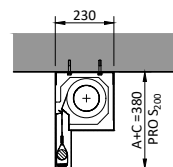
PŮDORYS - UPEVNĚNÍ NA OTVOR



DETAIL UPEVNĚNÍ VODÍČÍCH LIŠT DO OTVORU



DODATEČNÉ KRYTOVÁNÍ KONCOVÉ LIŠTY PRO ODOLNOST S₂₀₀ - NA PŘÁNÍ ZÁKAZNÍKA



Tento výkres ani jeho kopie nesmějí být použity bez souhlasu společnosti AVAPS s.r.o.

SERVIS

Pro všechny naše produkty zajišťujeme odborný záruční a pozáruční servis a provádění revizí dle vyhl. 246/2001 Sb.

Kontakt: +420 777 911 770 / servis@avaps.cz

